



ELEKTA[®]

RESINE PER PAVIMENTI PARETI E ARREDO

Resins for floors, walls and furnitures

RESINA
MATERIA

COLOR TREND 1

RESINA MATERIA

NATURALMENTE MINIMAL

Resina per **Pavimenti Pareti e arredamento**

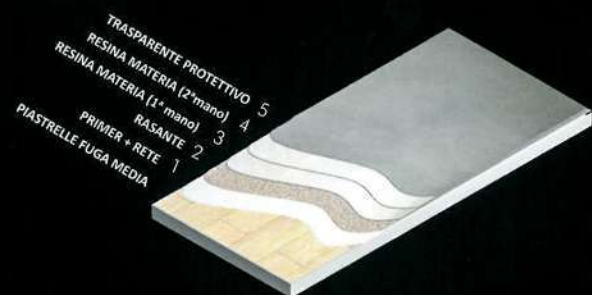
Resins for floors, walls and furnitures

MATERIA È UNA RESINA ECOLOGICA, A BASE ACQUA, IN GRADO DI UNIRE IN UN'UNICA SOLUZIONE ALTISSIME PERFORMANCE TECNICHE DI RESISTENZA IN SOLI 2 MILLIMETRI DI SPESSORE.

MATERIA is a one-component, waterbased resin for floors, walls and furnitures, able to combine in one solution, very high technical performances and esthetic varieties, only 2 mm of thickness

CICLI STANDARD MATERIA

1 SCHEMA CICLO STANDARD MATERIA: PAVIMENTAZIONE IN PIASTRELLE A FUGA STRETTA



2 SCHEMA CICLO STANDARD MATERIA: PAVIMENTAZIONE IN MASSETTO



3 SCHEMA CICLO STANDARD MATERIA: PARETI IN CARTONGESSO



4 SCHEMA CICLO STANDARD MATERIA: ARREDAMENTO



CARATTERISTICHE

- Ideale su superfici nuove e per ristrutturazioni, direttamente applicabile su piastrelle o su qualsiasi rivestimento verticale e orizzontale
- Spessore massimo: 2 mm
Maximum Thickness: 2mm
- Ciclo all'acqua
One-component and water-based application cycle
- Vastissima scelta di effetti e colori
Huge selection of colors and effects
- Rapida nella posa e inodore
Fast application and odorless
- Resistente al graffio e urti
Resistant to scratches and impact

The best solution for renovations or new surfaces, directly on tiles or any other surface vertical and horizontal

CERTIFICAZIONI



IMPERMEABILITÀ
UNI EN
1062-3:2008



RESISTENZA ALLA LUCE
UNI EN
15187-3:2000



RESISTENZA ALL'URTO
EN 13329:2006
+ a1:2008



ANTIBATTERICO
ISO 22196:2011



GARANZIA DI SICUREZZA
EN 13329:2006



RESISTENZA ALLE MACCHIE
EN 438-2:2005
UNI 9300:1988
+ A 276:1989



ANTISCIVOLO
METODO
B.C.R.A.
DIN 51130 (R)
RP 19191/1



USO COMMERCIALE
EN 13329:2006



RESISTENZA AL FUOCO
UNI 8457:2010 / UNI 9174:2010
EN ISO 9239-1:2006 / UNI EN 13501-1:2009
EN ISO 11925-2:2005 / UNI EN 13501-1:2009



MATERIALI RICICLATI

I Nostri enti certificanti:



Per personalizzazioni o richieste di cicli certificati, contattare il servizio **ELEKTA LAB** (elektalab@gruppogani.com **Tel. 031905163**)

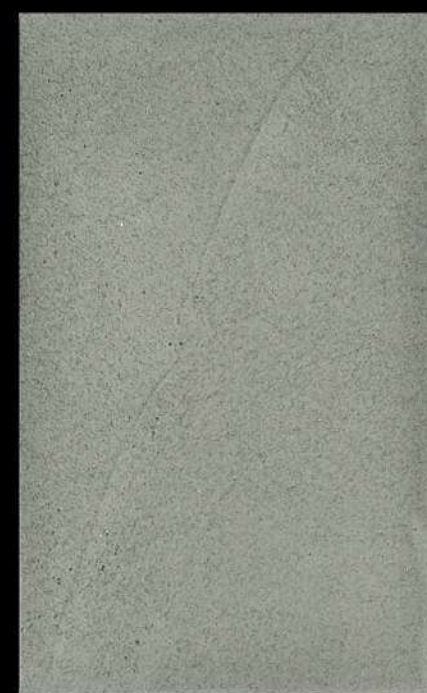
ELEKTA fornisce ai professionisti resine di altissima qualità e un servizio di assistenza preventiva e post vendita. Per la posa si avvale di **RESINATORI CERTIFICATI** in tutta Italia e nel mondo.

For any requests certified cycles, please contact the ELEKTA LAB service

(email: elektalab@gruppogani.com - phone: +39.031.905163)

ELEKTA provides high-quality resin applicators (ELEKTA CERTIFIED APPLICATORS all around Italy and worldwide).

I TRASPARENTI PROTETTIVI



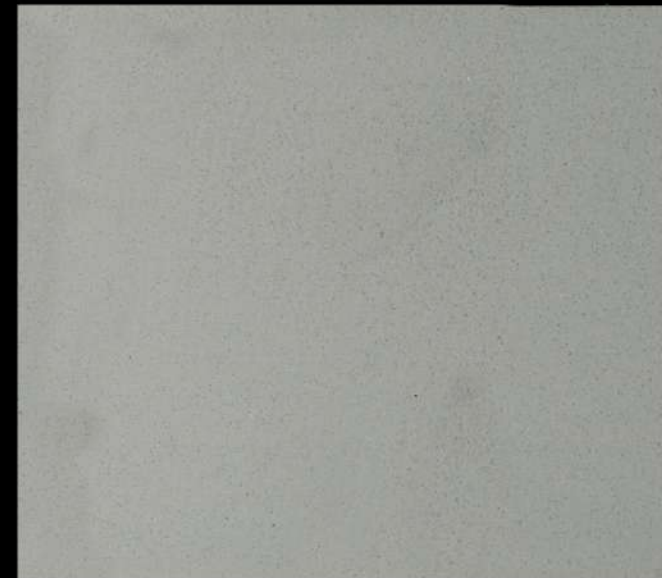
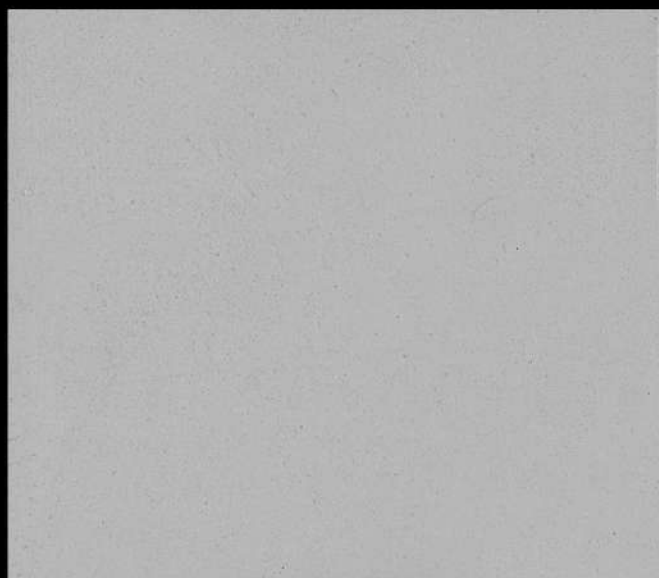
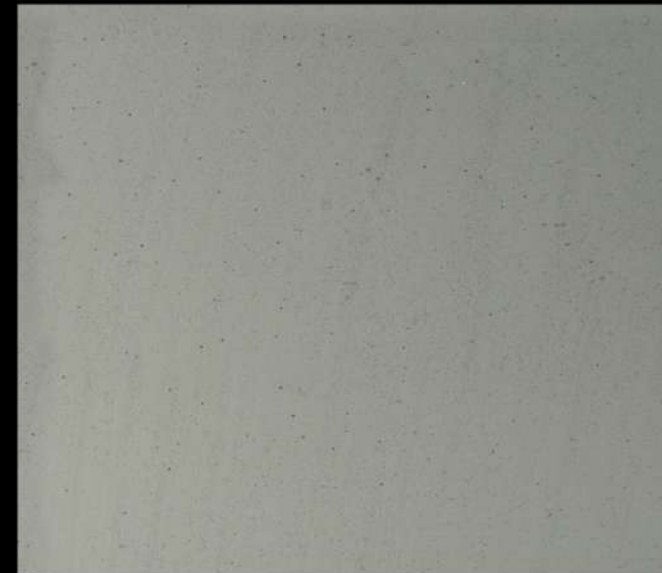
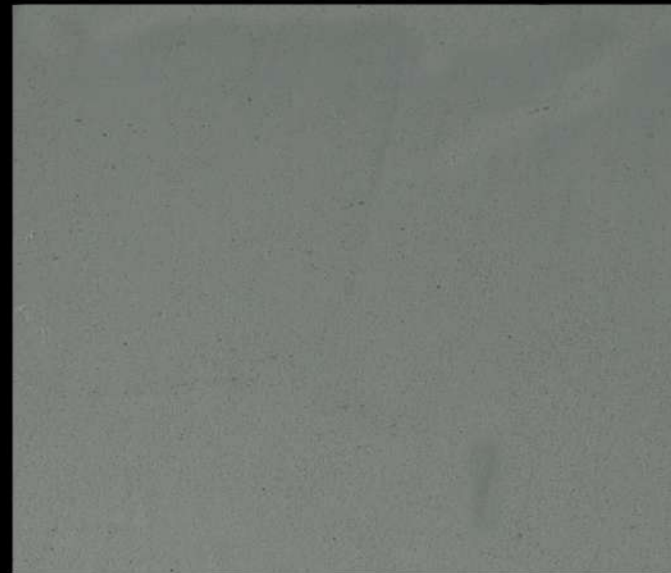
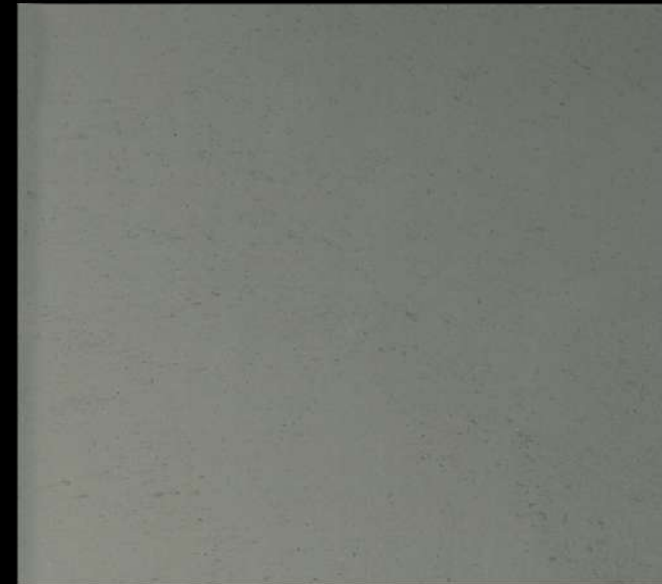
COD. KW 15
Finitura/Finishing:
Trasparente Opaco

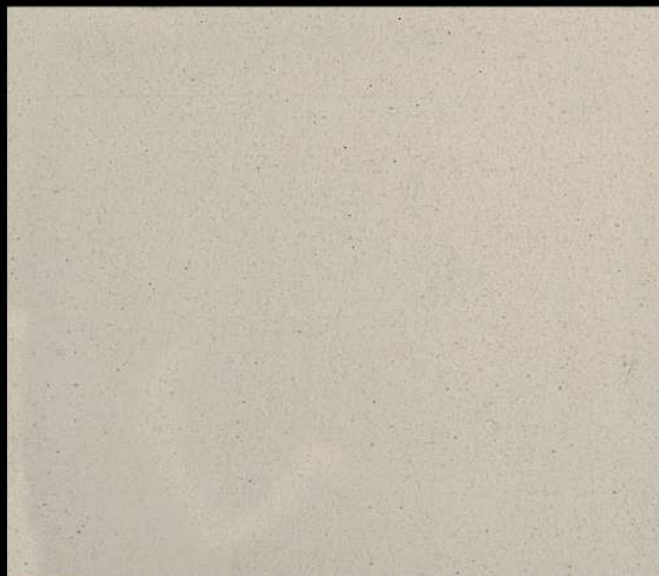
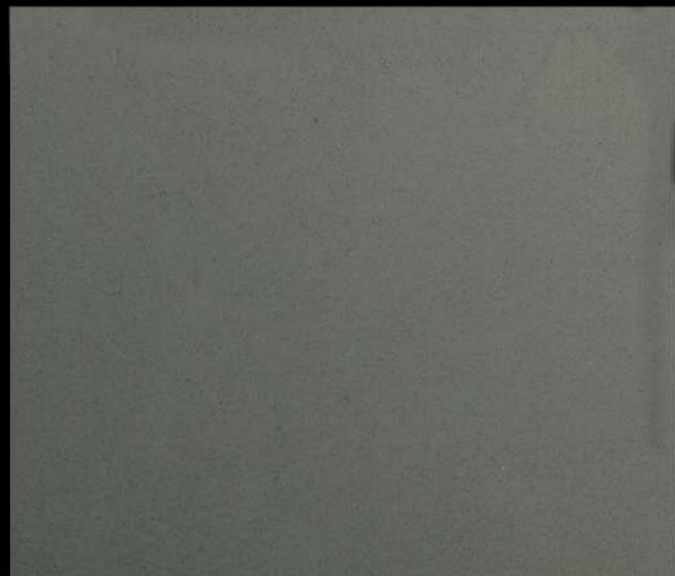
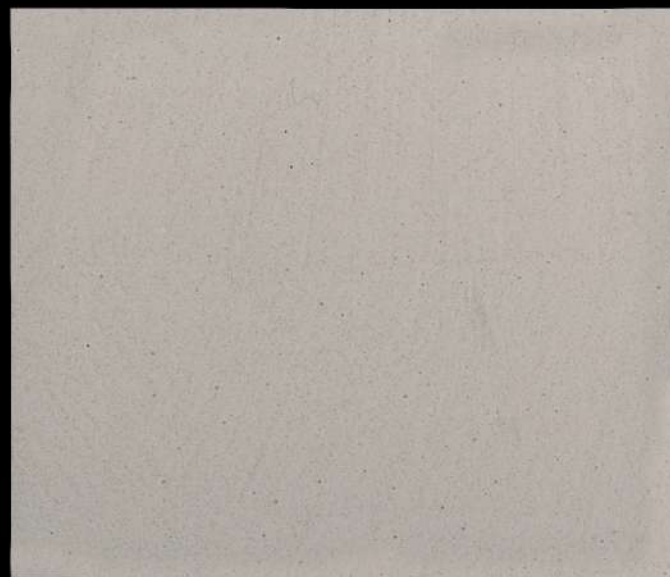
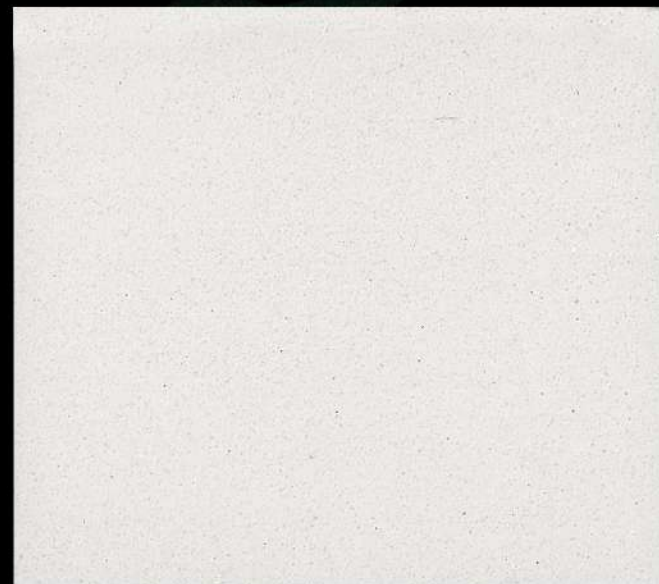
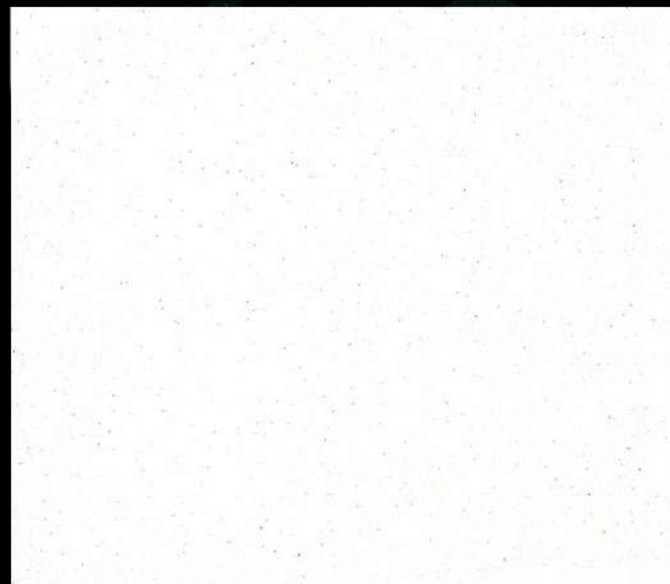


COD. KW 15
Finitura/Finishing:
Trasparente Satinato



COD. KW 15
Finitura/Finishing:
Trasparente Lucido





CHI SIAMO

Gruppo GANI è un'azienda specializzata da oltre 25 anni nella ricerca, sviluppo e produzione di resine e vernici speciali per l'arredamento e l'interior design.

Gruppo GANI is a specialist for over 25 years in research, development and production of resins and special coatings for the interior design.

**ELEKTA**



GRUPPO GANI. Srl

Via Vivaldi, 4 - 22071 Cadorago (Co) Italy

Tel. +39 031.90.51.63

eMail: gruppogani@gruppogani.com www.elektaresine.it

I colori possono presentare leggere differenze rispetto al catalogo e l'applicazione può avere delle diversità tipiche della lavorazione artigianale. Tali imperfezioni sono da ritenersi un pregio e non un difetto. Resina Materia è disponibile nei colori proposti ma anche in altre infinite tonalità su richiesta.

Colors may have soft differences respect to the catalog and the application may have a diversity of craftsmanship. These imperfections have to be considered as a value and not a defect. Materia resin is available in the proposed colors but also in other infinite shades on request.